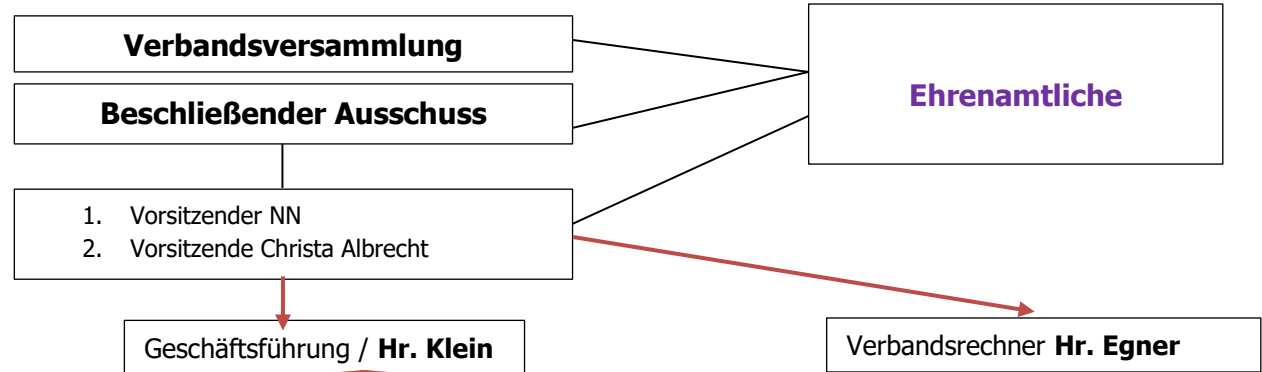


- ❖ Grunddienst Beratungsschwerpunkte  
Blaufelden/Crailsheim und Schwäbisch Hall/Gaildorf
- ❖ Jugendhilfe/Familienhilfe
- ❖ Suchtberatung/Suchtberatung in den  
Vollzugsanstalten
- ❖ Schwangeren- und Schwangerschaftskonfliktberatung  
mit Ehe-Familie-Lebensberatung
- ❖ Frauen- und Kinderschutzhaus



Sozialdiakonischer Grunddienst	Zentrale Verwaltung	Jugendhilfe/ Familienhilfe	Suchtberatung	Frauen- und Kinderschutzhaus	Schwangeren und Schw. Konflikt- beratung
<p>Bereichsleitung <b>Susanne Knobloch-Böltz</b></p> <ul style="list-style-type: none"> <li>• Allg. Sozial- und Lebensberatung</li> <li>• Sozialraumprojekte</li> <li>• Mutter-Kind-Kur- und Erholungsvermittlung</li> <li>• Hospizarbeit Crailsheim und Satteldorf</li> <li>• Sozialpädagogische Hilfen in der Arbeit mit Flüchtlingen, diakonische Flüchtlingsarbeit</li> <li>• Seniorenfreizeiten</li> <li>• Rechtsanwältin für Kinder u. Jugendliche</li> <li>• Bildungsfonds Kalosa</li> </ul> <p><b>Ladenarbeit im Diakonieverband/ Petra Zott</b></p> <ul style="list-style-type: none"> <li>• K.u.R./ Tafelladen mit Filiale Obersontheim</li> <li>• Diakonielädle/gebr. Haushaltswaren Gaildorf</li> <li>• Brenzlädle Schwäbisch Hall</li> </ul> <p>Diakoniestiftung im Landkreis Schwäbisch Hall</p>	<p>Teamleitung <b>Sabrina Horlacher</b></p> <p>Blaufelden</p> <p>Crailsheim</p> <p>Gaildorf</p> <p>Schwäbisch Hall</p>	<p>Bereichsleitung <b>Heike Richter</b></p> <p><b>Sozialpäd. Familienhilfe SPFH</b></p> <p><b>Eltern zu Hause unterstützen und stärken ELUS</b></p> <p><b>Flexible Hilfen / Friedenspeife</b> Teamleitung <b>Frau Neidhart</b></p>	<p>Bereichsleitung <b>Claudia Rehmann</b></p> <p>Beratung von Suchtgefährdeten und Suchtkranken und deren Angehörigen</p> <p>Motivations- und Therapievorbereitungsgruppen</p> <p>Therapievermittlung</p> <p>Nachsorgebehandlung</p> <p>Ambulante Therapie</p> <p>Psychosoz. Begleitung b. Substitution</p> <p>Prävention, Vernetzung und Kooperation</p> <p>Betriebliche Suchtarbeit</p> <p>Raucherentwöhnung</p> <p>Unterstützung des Selbsthilfenetzes</p> <p>Aufsuchende Arbeit in der Justizvollzugsanstalt</p> <p>Fördergemeinschaft Suchtberatung im Vollzug</p>	<p>Bereichsleitung <b>Isabell Boullion</b></p> <p>Frauenhausarbeit mit Frauen und Kindern</p> <p>Nachsorge</p> <p>Prävention</p> <p>Beratung</p> <p>Notruf-Bereitschaft</p> <p>BiA – Begleitung im Alltag</p> <p>Förderverein Frauen- und Kinderschutzhaus e.V.</p>	<p>Bereichsleitung <b>Bianca Preuninger</b></p> <p>Schwangerenberatung</p> <p>Schwangerschaftskonfliktberatung</p> <p>Psychosoziale Beratung zu pränataler Diagnostik</p> <p>Beratung zur vertraulichen Geburt</p> <p>Beratung bei unerfülltem Kinderwunsch</p> <p>Sexualpädagogik/Prävention</p> <p>Frühe Hilfen: Kinder im Mittelpunkt (KiMi)</p> <p>Familienkrankenschwester</p> <p><b>Ehe-, Familien- und Lebensberatung</b></p> <p><b>Psychosoziale Beratung in Betrieben</b></p>