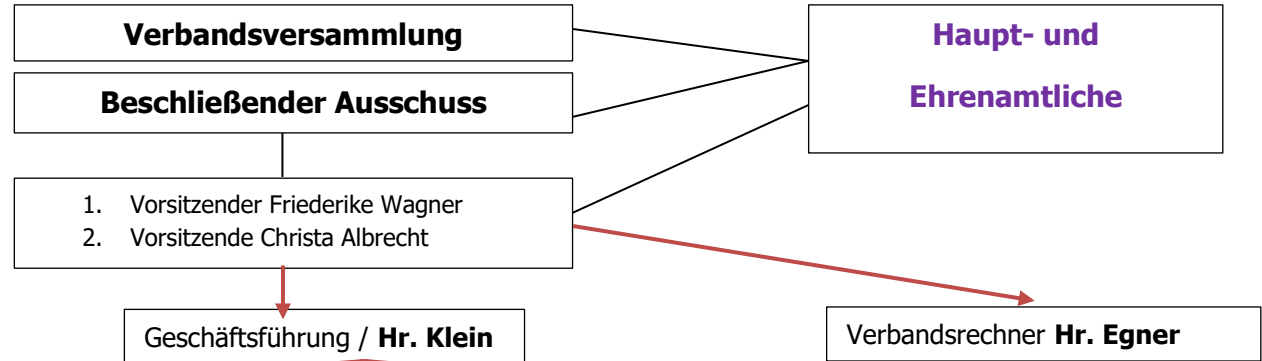


- ❖ Grunddienst Beratungsschwerpunkte
Blaufelden/Crailsheim und Schwäbisch Hall/Gaildorf
- ❖ Jugendhilfe/Familienhilfe
- ❖ Suchtberatung/Suchtberatung in den
Vollzugsanstalten
- ❖ Schwangeren- und Schwangerschaftskonfliktberatung
mit Ehe-Familie-Lebensberatung
- ❖ Frauen- und Kinderschutzhaus



Sozialdiakonischer Grunddienst	Verwaltung	Jugendhilfe/ Familienhilfe	Suchtberatung	Frauen- und Kinderschutzhaus	Schwangeren und Schw. Konflikt- beratung
<p>Bereichsleitung Susanne Knobloch-Böltz</p> <ul style="list-style-type: none"> • Allg. Sozial- und Lebensberatung • Sozialraumprojekte • Mutter-Kind-Kur- und Erholungsvermittlung • Hospizarbeit Crailsheim und Satteldorf • Sozialpädagogische Hilfen in der Arbeit mit Flüchtlingen, diakonische Flüchtlingsarbeit • Seniorenfreizeiten • Rechtsanwältin für Kinder u. Jugendliche • Bildungsfonds Kalosa <p>Ladenarbeit im Diakonieverband/ Petra Zott</p> <ul style="list-style-type: none"> • K.u.R./ Tafelladen mit Filiale Obersontheim • Diakonielädle/gebr. Haushaltswaren Gaildorf • Brenzlädle Schwäbisch Hall <p>Diakoniestiftung im Landkreis Schwäbisch Hall</p>	<p>Teamleitung Sabrina Horlacher</p> <p>Blaufelden</p> <p>Crailsheim</p> <p>Gaildorf</p> <p>Schwäbisch Hall</p>	<p>Bereichsleitung Heike Richter</p> <p>Sozialpäd. Familienhilfe SPFH</p> <p>Eltern zu Hause unterstützen und stärken ELUS</p> <p>Flexible Hilfen / Friedenspeife Teamleitung Frau Neidhart</p>	<p>Bereichsleitung Claudia Rehm</p> <p>Beratung von Suchtgefährdeten und Suchtkranken und deren Angehörigen</p> <p>Motivations- und Therapievorbereitungsgruppen</p> <p>Therapievermittlung</p> <p>Nachsorgebehandlung</p> <p>Ambulante Therapie</p> <p>Psychosoz. Begleitung b. Substitution</p> <p>Prävention, Vernetzung und Kooperation</p> <p>Betriebliche Suchtarbeit</p> <p>Raucherentwöhnung</p> <p>Unterstützung des Selbsthilfenetzes</p> <p>Aufsuchende Arbeit in der Justizvollzugsanstalt</p> <p>Fördergemeinschaft Suchtberatung im Vollzug</p>	<p>Bereichsleitung Franziska Treffert</p> <p>Frauenhausarbeit mit Frauen und Kindern</p> <p>Nachsorge</p> <p>Prävention</p> <p>Beratung</p> <p>Notruf-Bereitschaft</p> <p>BiA – Begleitung im Alltag</p> <p>Förderverein Frauen- und Kinderschutzhaus e.V.</p>	<p>Bereichsleitung Bianca Preuninger</p> <p>Schwangerenberatung</p> <p>Schwangerschaftskonfliktberatung</p> <p>Psychosoziale Beratung zu pränataler Diagnostik</p> <p>Beratung zur vertraulichen Geburt</p> <p>Beratung bei unerfülltem Kinderwunsch</p> <p>Sexualpädagogik/Prävention</p> <p>Frühe Hilfen: Kinder im Mittelpunkt (KiMi)</p> <p>Familienkrankenschwester</p> <p>Ehe-, Familien- und Lebensberatung</p> <p>Psychosoziale Beratung in Betrieben</p>